





Bild- und Textbausteine Nabelpflege

im Rahmen der Lernsituation „Pflege von Säuglingen am Beispiel Neugeborener“ (Grundlagenheft 40) zum Arbeitsvorschlag 1 auf Seite 33: Erstellen Sie eine Handlungskette zur Nabelpflege eines Neugeborenen.

Die folgenden Fotos und Textbausteine müssen noch in eine logische Reihenfolge gebracht werden.

Das Neugeborenen (NG) soweit notwendig entkleiden und ein vorheriges Wickeln zur Vermeidung von Schmierinfektionen durch Stuhl oder Urin durchführen. Eine neue Höschenwindel unterlegen. Nach dem Wickeln:

Abbildung	Handlungsschritte	Begründung
	<ul style="list-style-type: none"> - Materialien öffnen und vorbereiten 	<ul style="list-style-type: none"> - Vermeidung von Infektionen durch Krankenhauskeime - Eigenschutz
	<ul style="list-style-type: none"> - notwendiges Material in Reihenfolge der Nutzung zusammenstellen: <ul style="list-style-type: none"> ✓ Abwurfschale ✓ Händedesinfektionsmittel ✓ Einmalhandschuhe ✓ Sterile Kompressen ✓ Kochsalzlösung 0,9% oder entsprechendes Präparat - Kontrolle bezüglich Haltbarkeit und Unversehrtheit. 	<ul style="list-style-type: none"> - Vollständigkeit sicherstellen und Handlung dadurch strukturieren - Verwendbarkeit sicherstellen
	<ul style="list-style-type: none"> - hygienische Händedesinfektion 	<ul style="list-style-type: none"> - Vermeidung von Infektionen durch Krankenhauskeime und Keimen, die von der Pflegekraft mitgebracht werden
	<ul style="list-style-type: none"> - Einmalhandschuhe anlegen 	<ul style="list-style-type: none"> - Eigenschutz ermöglichen
	<ul style="list-style-type: none"> - Höschenwindel unterhalb des Nabels verschließen 	<ul style="list-style-type: none"> - Kontinuierlicher Arbeitsablauf möglich



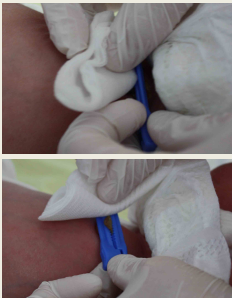
- Nabelschnurrest vorsichtig zur Krankenbeobachtung am Ende oder der Klemme halten

- Berührung des Nabelrings/-grunds vermeiden



- Kompresse mit der Non-Touch-Technik aufnehmen

- Sterile Wischfläche erhalten



- Material entsorgen
- Handschuhe ausziehen und entsorgen
- hygienische Händedesinfektion

- Vermeidung einer Schmierinfektion

- Keimverschleppung vermeiden



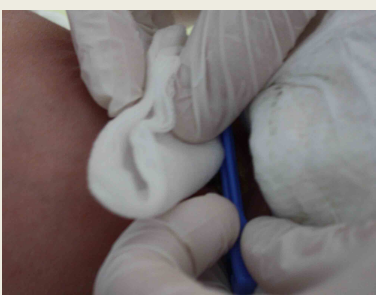
- Trocknung des Nabels durch Wischen/Abtupfen, Wischrichtung siehe Reinigung
- ggf. Nabelschnur/-Nabelklemme mit steriler Kompresse unterlagern

- Vermeidung einer Schmierinfektion
- Nabel trocken halten
- Vermeidung von Druckstellen



- Hygienische Händedesinfektion

- Vermeidung von Kontamination durch Stuhl oder Urin, Nabel trocken halten, Unterstützung der Mumifikation



- Reinigung des Nabels (Nabelring, -schnur, -klemme) mit steriler Kompresse und Kochsalzlösung 0,9% oder Octenisept®.

- Vermeiden der Keimverschleppung

- dabei aseptische/ septische Wischrichtung beachten und den Wechsel der Kompressen entsprechend der hygienischen Richtlinien berücksichtigen